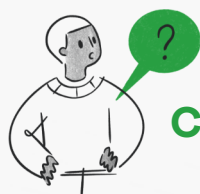


COMITÉ CONSULTATIF D'ÉTHIQUE DE LA FONDATION FRANCO-BRITANNIQUE DE SILLERY

« Accueillir, Accompagner, Soigner avec Bienveillance »



Comment fonctionne-t-il ?

Le Comité Consultatif d'Éthique se réunit au moins **6** fois par an, en présentiel ou en visioconférence, lors de sessions de **2** à **4** heures.

Composition du comité

Membres titulaires (12)

- 3 bénéficiaires ou usagers
- 2 représentants des familles, aidants, représentants légaux ou bénévoles
- 4 salariés professionnels
- 2 membres de la direction ou chefs de service
- 1 membre du conseil d'administration
- 2 invités permanents : le directeur général et le président
- 7 membres suppléants



« L'éthique est une boussole qui nous guide pour que l'humain reste toujours au cœur de nos missions et au centre de nos réflexions. A partir de nos valeurs et en partageant nos interrogations, nous garantirons la bienveillance et la bientraitance à la Fondation Franco-Britannique de Sillery. »